

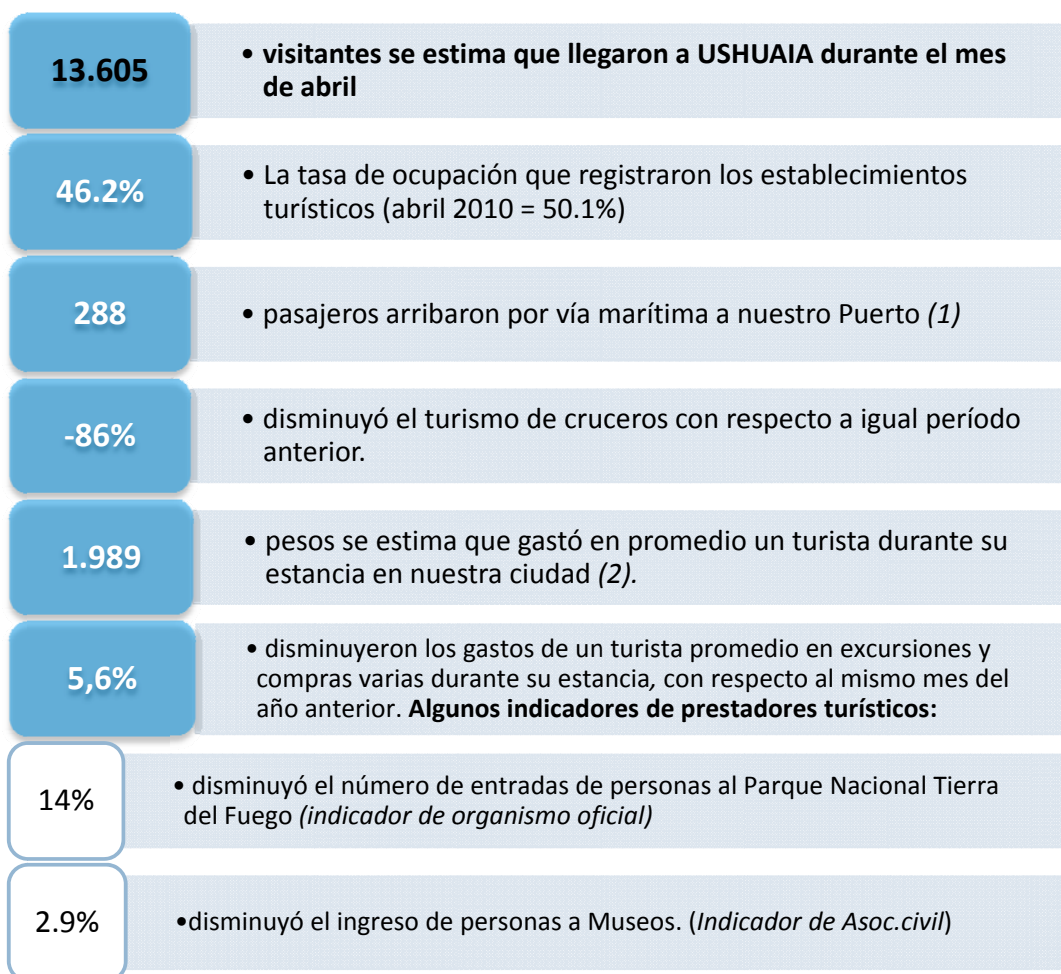
Secretaría de Turismo de Ushuaia

ABRIL
2011

EL TURISMO EN NÚMEROS

INFORME MENSUAL

PRINCIPALES INDICADORES



Nota: las cifras aquí contenidas, deben ser consideradas como información preliminar

(1) Datos aportados por la Dirección Provincial de Puertos-Delegación Puerto Ushuaia.

(2) El Gasto Turístico proporciona información con carácter periódico sobre el valor agregado de los gastos medios por turista realizados directamente en Ushuaia, en función de los siguientes valores de referencia:

VRH (valor de referencia hotelaría): \$1005,32 = Promedio ponderado valor habitación base doble x estadía 2.

VRG (valor de referencia en gastronomía): \$393,37 = Promedio valor Cubierto x 4 almuerzos+cenas.

VRE (valor de referencia de excursión): \$360,10 = Promedio de las principales excursiones y demás actividades realizadas x estadía, atomizado conforme índices obtenidos en base a datos de prestadores de servicios turísticos privados y organismos públicos afines a la actividad.

VRGV (valor de referencia gastos varios y entretenimiento): \$230,74 = nivel de gastos compras y traslados locales.

(3) Elaboración realizada por la Secretaría de Turismo de Ushuaia con datos aportados por prestadores de servicios turísticos privados y organismos públicos afines a la actividad.

Secretaría de Turismo de Ushuaia

ABRIL 2011

EL TURISMO EN NÚMEROS

INFORME MENSUAL

INDICADORES DE LOS CENTROS DE INFORMES

9.589

- Consultas (escritas, telefónicas y por mostrador) fueron atendidas en los Centros de Informes de nuestra Secretaría en busca de información turística durante este mes de abril.

320

- Consultas promedio por día fueron atendidas por mostrador y por teléfono.

36.2%

- de las consultas en mostrador fueron realizadas por visitantes argentinos

26.1%

- fueron consultas de visitantes europeos

17.6%

- fueron consultas de visitantes americanos

15.7%

- fueron consultas de turistas de otros países del mundo

4.4%

- de las consultas fueron realizadas por residentes de nuestra ciudad.

Nota: la base de datos fue tomada por mostrador, consultas telefónicas y por correspondencia, realizadas en los Centros de Informes del Aeropuerto, Puerto y oficina del Centro.

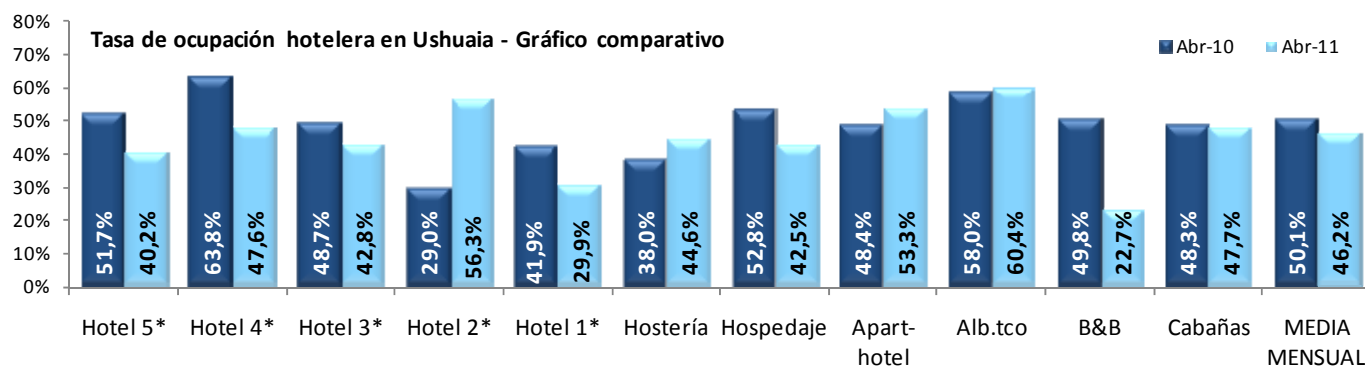
Secretaría de Turismo de Ushuaia

ABRIL 2011

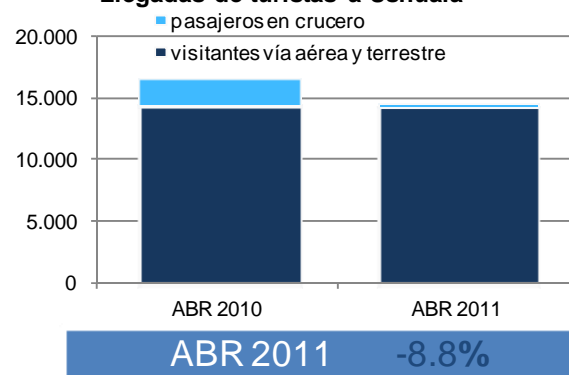
EL TURISMO EN NÚMEROS

INFORME MENSUAL

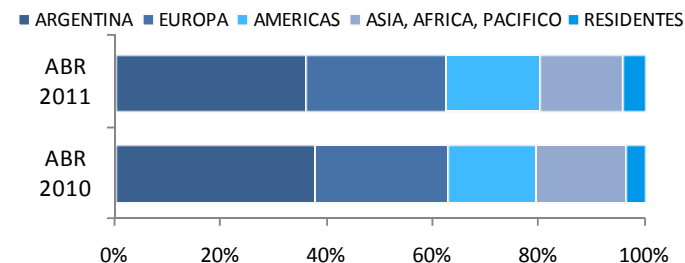
GRAFICOS



Llegadas de turistas a Ushuaia



Cuotas de los mercados por consultas Gráfico comparativo ABRIL 2011-2010



Secretaría de Turismo de Ushuaia
Departamento Estadísticas
y Econometría

Prefectura Naval Argentina 470
(V9410BFT) Ushuaia

Provincia de Tierra del Fuego,
Antártida e Islas del Atlántico Sur -
Patagonia Argentina

estadisticaturismo@gmail.com

estadisticaturismo@ushuaia.gov.ar

www.turismoushuaia.com

www.estadisticas.turismoushuaia.com